

# 看護職員募集のご案内



藤崎市国民健康保険 藤崎市立病院

## 病院理念

地域に愛され信頼される病院をつくろう

## 看護局理念

私たちは常に看護の本質に基づいて信頼される看護を実践します

### 基本方針

1. 私たちは患者さん、ご家族の個別性を尊重し、安全で安楽な看護を実践します
2. 私たちは医療スタッフ全体と協働し、チーム医療を実践します
3. 私たちは進歩する医療や患者のニーズに対応できるように常に自己研鑽に積極的に取り組むとともに、後輩を育成します
4. 私たちは病院経営に積極的に参画し、経営の健全化に努めます



## 病院概要

### ◇外来診療科

内科 外科 小児科 整形外科 脳神経外科 泌尿器科 眼科 皮膚科

### ◇各診療技術科

放射線科 臨床検査科 リハビリテーション科 栄養科 薬局  
地域医療連携室 医療安全管理室

### ◇病棟及び病床数

3階病棟 50床 急性期病棟 (外科 整形外科 小児科)  
4階病棟 48床 急性期病棟 (内科)  
5階病棟 39床 地域包括ケア病棟  
6階病棟 34床 療養型病棟 (医療 18床 介護 16床)

## 勤務体制

勤務体制	3 交替制 2 交替制 (希望により選択)			
勤務時間	3 交替制		2 交替制	
	深夜	0 : 30 ~ 9 : 15	日勤	8 : 30 ~ 17 : 15
	日勤	8 : 30 ~ 17 : 15	準夜	16 : 30 ~ 9 : 15
	準夜	16 : 30 ~ 1 : 15	深夜	

## 韮崎市正規職員 給料及び福利厚生 令和2年12月現在

看護師初任給	大学卒	213,500 円	初任給は経歴に応じて加算されます
	専門学校 3 年卒	208,800 円	
	専門学校 2 年卒	198,800 円	
諸手当	給与条件の定めるところにより、扶養手当・通勤手当・住居手当・期末勤勉手当・夜間勤務手当・宿日直手当があります		
休 暇	夏季休暇	7 日	特別休暇：5 日 年次有給休暇：2 日
	年末年始休暇	6 日	12 月 28 日～1 月 3 日
	年次有給休暇	20 日	取得可能な状況に応じて
	元気回復旅行	3 日間	年次有給休暇として 給付金 25,000 円
	リフレッシュ休暇	勤続 10 年：休暇 3 日間	給付金 10,000 円
		勤続 15 年：休暇 3 日間	給付金 無
		勤続 20 年：休暇 4 日間	給付金 30,000 円
		勤続 25 年：休暇 4 日間	給付金 無
		勤続 30 年：休暇 5 日間	給付金 50,000 円
結婚休暇	5 日	特別休暇	
出産休暇	16 週	産前 8 週 産後 8 週	
育児休暇	希望に考慮		
その他	結婚祝金・出産祝金・結婚 25 周年記念祝金・入学祝金・疾病見舞金等		

## 奨学金制度

看護学生に対して	貸与額：月額 60,000 円	3 年間以上韮崎市立病院の職員として看護業務に従事した場合は返還は免除
准看護師資格のある人が看護師免許を取得するために進学する人に対して	貸与額：月額 55,000 円	



## 看護局の紹介

### 新採用看護師を支える体制

- 新採用看護師にはプリセプターや指導者が責任を持ってサポートします
- 山梨県主催の「新人看護職員多施設合同研修」にも参加できます
- 看護局教育委員会による実技研修も充実しています

### 看護方式等

固定チーム継続受け持ち制 10：1 看護

### キャリアアップ支援

#### 1) 認定看護師養成

認定看護師養成期間は給料の支給を受けながら研修にかかる費用を病院で負担する等全面的な支援をしています。

#### 2) 大学院等への進学

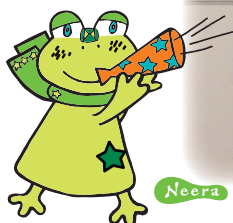
研修休暇制度や交代制勤務を活用して、積極的に支援しています。

#### 3) 看護研究発表や研修会参加

目標達成のための看護研究や研修参加に対して、費用を含め積極的に支援しています。

### 認定看護師

認定看護師は熟練した専門的知識や技術を活かし、モデルとなる看護実践を行います。当院には皮膚・排泄ケア、緩和ケア、認知症看護の3つの分野の認定看護師が活躍しており、看護師や患者・家族の相談を受け専門的な知識に基づき助言・教育・指導を行っています。



Neera

## 教育制度

当院には、新人看護師を支援する教育制度があります。  
それぞれのラダーに合わせた研修が行われています。

### 新人研修

採血、吸引実技研修では模型を使用し研修を行います。  
先輩看護師と一緒に学ぶことができます。



### 人工呼吸器学習

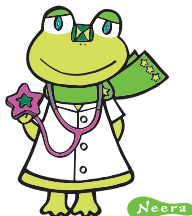


### 急変時の対応



### 新採用者研修

- ナーシングマナー
- 喀痰吸引実技研修
- 注射・採血実技研修
- 浣腸・導尿実技研修
- 中央材料室研修
- 多重課題トレーニング
- 人工呼吸器学習会
- 急変時の対応



### 補助者研修会



実技研修も行っています

### 事例報告会



### 看護研究発表会



毎年、看護研究に取り組み  
院内・外で発表しています

## 業務継続計画 (BCP) 訓練

専門的な訓練を受けた医師、看護師、ロジスティックからなり、災害発生直後から活動できる機動性を備えた災害派遣医療チーム (DMAT) が2隊結成されています。毎年DMATが中心となり、業務継続計画 (BCP) 訓練を行っています。

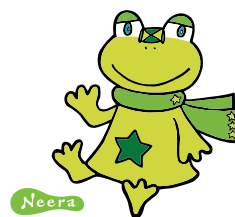


## 親睦会

看護局職員の親睦を図るため「白百合会」を運営し、毎年盛大に「勤労感謝祭」を開催しています。

## ユニホーム

貸与のユニホーム以外は、特に規定がなく自由です。



地域の中核病院として、二次救急の受け入れ等、地域医療を守る役割を担っている病院です。みんなで力を合わせて目標達成への取り組みを通して、「専門職業人として患者・家族・仲間から信頼される看護師」「大切にされていることを実感できる職場」「仕事を通して自己実現できる」「働きやすい職場、働き甲斐のある職場」づくりを進めています。

看護局長

## 院内保育所

### きらきらぼし

対象児：当院夜勤看護師の子ども  
年 齢：生後6ヶ月～小学校6年生  
利用日：火曜日 16:00～翌朝 10:00  
          金曜日 16:00～翌朝 10:00  
料 金：1泊2食付 500円



## 病児・病後児保育所

### スマイル

対 象 児：生後6ヶ月～小学校6年生  
利 用 日：月曜日～金曜日  
          (祝日・年末年始を除く)  
利用時間：8:30～17:15



## 募集職種のご案内

看護師・介護福祉士・看護補助者

## 職員採用のご案内

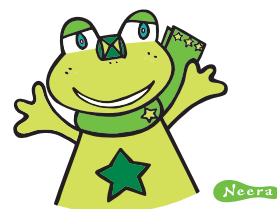
葦崎市職員正規採用、会計年度任用職員の募集要項は  
葦崎市ホームページと「広報にらさき」に掲載します。

## 病院見学のご案内

平日は希望の日程で随時行っています。  
下記問い合わせ先までご連絡ください。

## 申し込み・問い合わせ

〒407-0024  
山梨県葦崎市本町3丁目5番3号  
葦崎市国民健康保険 葦崎市立病院  
TEL 0551-22-1221 総務課（内線213）  
看護局長室（内線414）  
FAX 0551-22-9731



## 交通案内

